

Anliegerinformation zur Baumaßnahme:

Neubau eines Kreisverkehrsplatzes in der Pulverhausstraße/ Grünwinkler Straße und Erneuerung der Fahrbahnoberfläche auf der Pulverhausstraße

Was wird gebaut?

Neubau eines Kreisverkehrsplatzes auf Höhe der Abfahrten L 605 Richtung Bulach sowie Erneuerung der westlichen Landgrabenstraße mit Anschluss an den Kreisverkehr. Des Weiteren erhalten die Pulverhausstraße und die Anschlussrampen von und zur L 605 eine neue Fahrbahnoberfläche.

Wo wird gebaut?

Im Kreuzungsbereich Pulverhausstraße/Grünwinkler Straße mit den Zu- und Abfahrtsästen der L 605, in der Landgrabenstraße und auf der Pulverhausstraße zwischen Bulach und dem Industriegebiet Unterweingartenfeld.

Der Bau des Kreisverkehrsplatzes erfolgt in drei und die Deckenerneuerung auf der Pulverhausstraße in vier Hauptbauabschnitten.

Die Kreuzung Pulverhausstraße/Unterweingartenfeld/Schauenburgstraße wird in sehr kleinräumigen Bauphasen umgebaut. Die Anbindung des Gewerbegebiets bleibt immer erhalten.

Bauabschnitt 1: Westliche Landgrabenstraße zwischen Bahnübergang und Grünwinkler Straße, die nordwestliche Zu- und Abfahrtsrampe der L 605, die südöstliche Zufahrtsrampe zur L 605 Richtung Ettlingen sowie jeweils die rechten Fahrstreifen der Pulverhausstraße bis zur Kreuzung Unterweingartenfeld.

Bauabschnitt 2: Wie Bauabschnitt 1 jedoch werden hier auf der Pulverhausstraße die linken Fahrstreifen erneuert sowie weiterhin die Kreuzung Unterweingartenfeld.

Bauabschnitt 3: Westliche Landgrabenstraße zwischen Bahnübergang und Grünwinkler Straße, die nordwestliche Zu- und Abfahrtsrampe der L 605 (die Abfahrt Richtung Unterweingartenfeld ist wieder frei), sowie der nördliche Fahrstreifen der Pulverhausstraße/Grünwinkler Straße im Kreuzungsbereich und die Kreuzung Schauenburgstraße

Bauabschnitt 4: Westliche Landgrabenstraße zwischen Bahnübergang und Grünwinkler Straße, die nordwestliche Zu- und Abfahrtsrampe der L 605 (die Abfahrt Richtung Unterweingartenfeld ist wieder frei), sowie der südliche Fahrstreifen der Pulverhausstraße/Grünwinkler Straße im Kreuzungsbereich mit den Zu- und Abfahrtsrampen.

Warum wird gebaut?

Der Knotenpunkt Pulverhausstraße/Grünwinkler Straße/Abfahrt L 605 ist heute durch eine Lichtsignalanlage geregelt. Zur Verbesserung des Verkehrsflusses an diesem Knotenpunkt ist der Bau eines Kreisverkehrsplatzes vorgesehen. Bezüglich der Dauerhaftigkeit und Standfestigkeit bei einer hohen Schwerverkehrsbelastung und der damit einhergehenden starken Beanspruchung durch Schubkräfte wird der Kreisverkehr mit einer Betonfahrbahn hergestellt.

Des Weiteren befindet sich die Fahrbahnoberfläche der Pulverhausstraße in einem sehr schlechten Zustand und muss deshalb erneuert werden. In diesem Zuge wird auch die Straßenentwässerung optimiert und die Straßenbeleuchtung auf den neuesten Stand gebracht.

Welche Auswirkungen ergeben sich für Sie?

Die Realisierung des Bauvorhabens erfolgt in vier Bauphasen bis Anfang 2021.

Der Beginn der einzelnen Bauabschnitte wird rechtzeitig separat vorangekündigt.

Bauabschnitt 1: Vollsperrung der nordwestlichen Zu- und Abfahrtsrampe der L 605, d. h. der Verkehr von Karlsruhe Richtung Bulach beziehungsweise Industriegebiet Unterweingartenfeld ist nicht möglich. Ebenso kann man von Unterweingartenfeld Richtung Ettlingen nicht auf die L 605 auffahren. Des Weiteren wird die westliche Landgrabenstraße zwischen der Bannwaldallee/Neue-Anlagestraße und der Grünwinkler Straße voll gesperrt.

Zeitgleich erfolgt die Erneuerung der Asphaltsschichten auf der Pulverhausstraße mit einer einstreifigen Verkehrsführung in mehreren Bauabschnitten. Die Zufahrt zum Industriegebiet Unterweingartenfeld und zur Schauenburgstraße ist immer gewährleistet.

Im ersten Bauabschnitt wird hier die Zu- und Abfahrtsrampe der L 605 von der Stadtmitte kommend gesperrt. Ebenso ist die Zufahrt zur L 605 Richtung Ettlingen gesperrt.

Bauabschnitt 2: Wie Bauabschnitt 1, jedoch werden hier auf der Pulverhausstraße die linken Fahrstreifen erneuert und die südöstliche Zufahrtsrampe zur L 605 Richtung Ettlingen ist wieder frei.

Bauabschnitt 3: Sperrung der Abfahrtsrampe der L 605 von Ettlingen kommend. Die Zufahrt zur L 605 von Unterweingartenfeld Richtung Stadtmitte bleibt weiterhin bestehen. Die Zufahrt zur L 605 von Unterweingartenfeld Richtung Ettlingen ist wieder frei. Von der Stadtmitte kommend wird die Abfahrtsrampe der L 605 Richtung Unterweingartenfeld dem Verkehr wieder frei gegeben. Die Abfahrt nach Bulach sowie die Zufahrt Richtung Ettlingen bleibt weiterhin gesperrt. Zusätzlich zur Vollsperrung der westlichen Landgrabenstraße wird auch noch der Kreuzungsbereich östliche Landgrabenstraße/Grünwinkler Straße für den Verkehr gesperrt.

Bauabschnitt 4: Die Sperrung der Abfahrtsrampe der L 605 von Ettlingen kommend bleibt weiterhin bestehen. Die Zufahrt zur L 605 von Unterweingartenfeld Richtung Stadtmitte wird gesperrt. Die Sperrung der Abfahrt der nordwestlichen Rampe nach Bulach bleibt bestehen. Die restlichen Fahrbeziehungen dieser Rampe stehen dem Verkehr wieder zur Verfügung. Der Kreuzungsbereich östliche Landgrabenstraße/Grünwinkler Straße bleibt auch in dieser Phase gesperrt, ebenso die westliche Landgrabenstraße.

Wann wird gebaut?Beginn: **30. Juli 2020**Ende: **voraussichtlich März 2021****Ansprechpartner
Pulver-
hausstraße:**Herr Lysun, Telefon: 133-6046, E-Mail: roman.lysun@tba.karlsruhe.de
oder die örtliche BauleitungHerr Schimmel, Telefon: 133-6045, E-Mail: dominik.schimmel@tba.karlsruhe.de**Ansprechpartner
Kreisver-
kehr:**Herr Bleyer, Telefon: 133-6076, E-Mail: holger.bleyer@tba.karlsruhe.de
oder die örtliche BauleitungHerr Hempel, Telefon: 133-6061, E-Mail: juergen.hempel@tba.karlsruhe.de

Falls Sie zur Miete wohnen, bitten wir Sie, Ihre Vermieterin/Ihren Vermieter zu unterrichten.
Wir bitten um Verständnis für die mit der Baumaßnahme verbundenen Störungen.

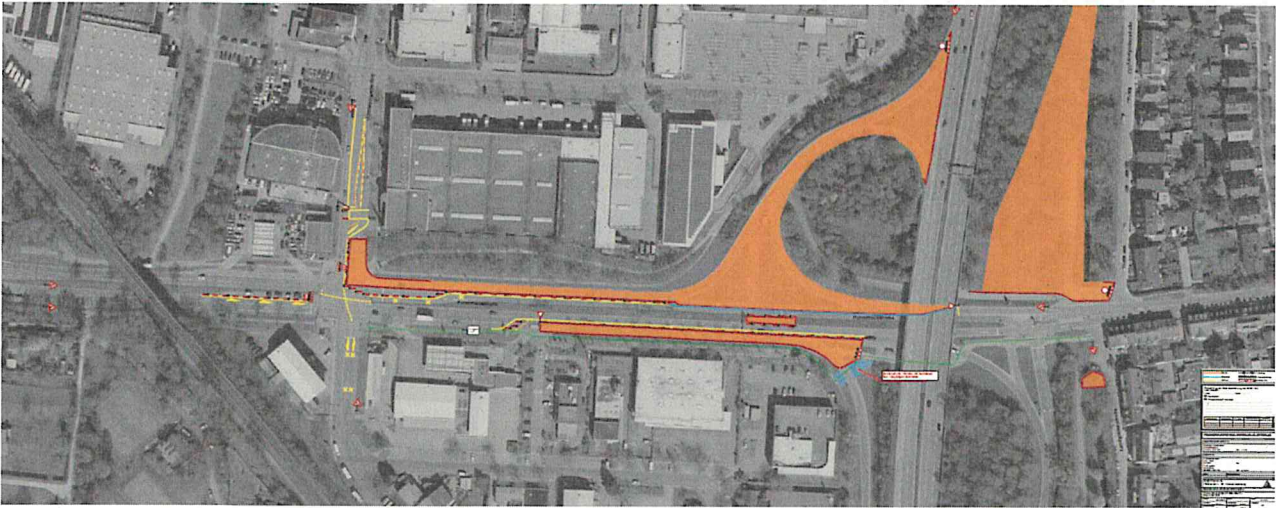
Aktuelle Informationen zu Straßenbaustellen im Stadtgebiet unter mobilitaet.trk.de/karlsruhe,
zu Änderungen bei Stadtbahnen, Straßenbahnen und Bussen unter www.kvv.de
und zur Kombilösung unter www.diekombiloesung.de

Anliegerinformation zur Baumaßnahme:

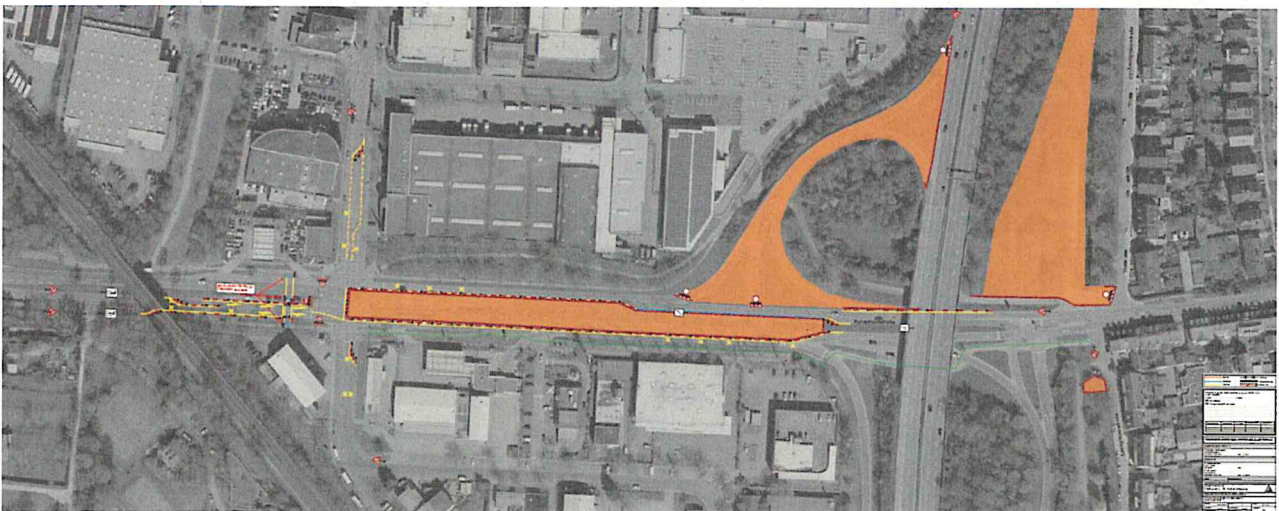
Neubau eines Kreisverkehrsplatzes in der Pulverhausstraße/Grünwinkler Straße und Erneuerung der Fahrbahnoberfläche auf der Pulverhausstraße

In den nachfolgenden Graphiken sind die Baufelder orange eingefärbt.

Bauphase 1



Bauphase 2



Anliegerinformation zur Baumaßnahme:

Neubau eines Kreisverkehrsplatzes in der Pulverhausstraße/Grünwinkler Straße und Erneuerung der Fahrbahnoberfläche auf der Pulverhausstraße

Bauphase 3



Bauphase 4

